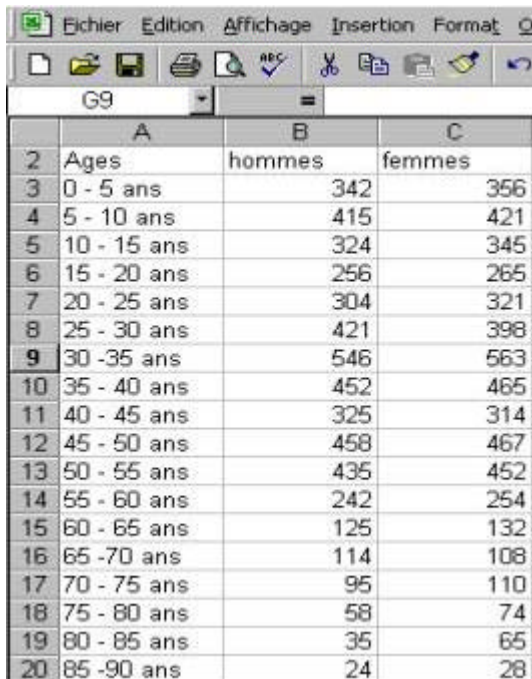


Comment réaliser une pyramide des âges avec Excel ?

1) Saisir les données dans un classeur Excel en n'oubliant pas de donner un titre aux colonnes



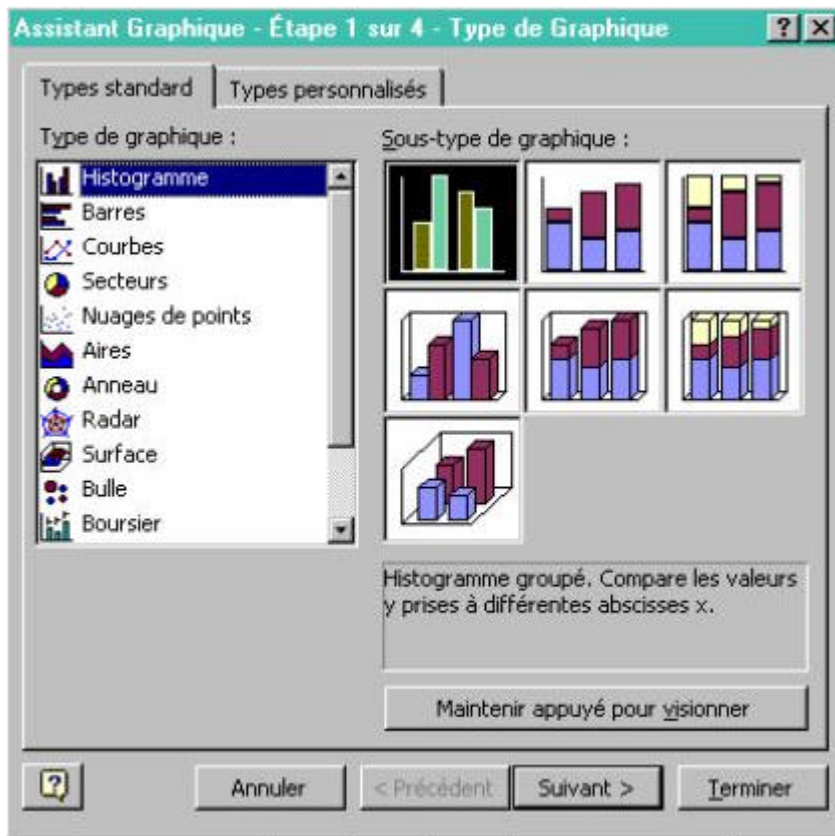
	A	B	C
2	Ages	hommes	femmes
3	0 - 5 ans	342	356
4	5 - 10 ans	415	421
5	10 - 15 ans	324	345
6	15 - 20 ans	256	265
7	20 - 25 ans	304	321
8	25 - 30 ans	421	398
9	30 - 35 ans	546	563
10	35 - 40 ans	452	465
11	40 - 45 ans	325	314
12	45 - 50 ans	458	467
13	50 - 55 ans	435	452
14	55 - 60 ans	242	254
15	60 - 65 ans	125	132
16	65 - 70 ans	114	108
17	70 - 75 ans	95	110
18	75 - 80 ans	58	74
19	80 - 85 ans	35	65
20	85 - 90 ans	24	28

2) Sélectionner l'ensemble du tableau et cliquer sur l'icône graphique :

graphique

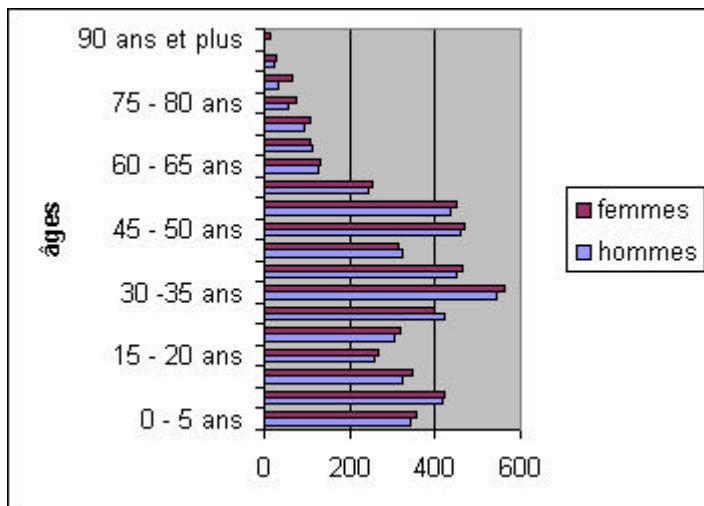


Vous avez le choix entre divers types et sous types de graphiques.



Dans les types standards, visionner tous les sous types des graphiques histogramme et barres pour voir la représentation graphique qui pourrait convenir.

Choisir (préférable) : "barres groupées". Cela donne le graphique suivant :



Mais ceci n'est pas satisfaisant.

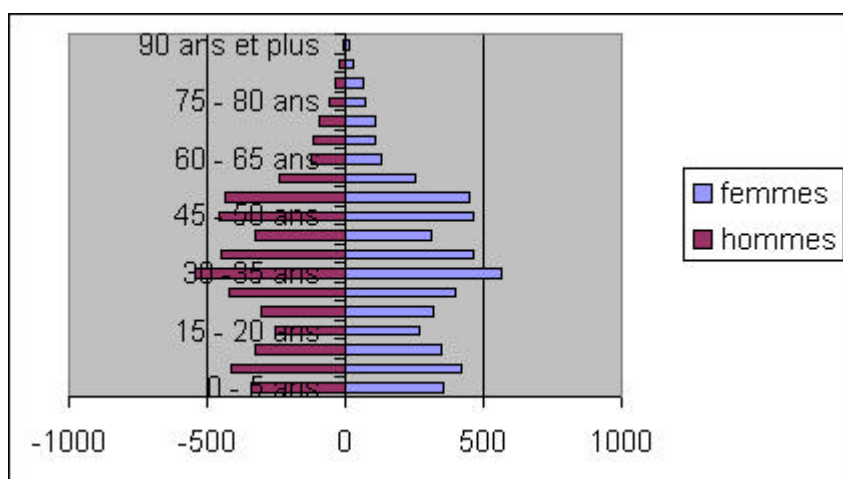
Pour mettre en vis à vis les barres hommes et femmes, il faut qu'une des séries de nombres soit négative.

3) Choisir de mettre en négatifs les chiffres des hommes ou ceux des femmes en opérant un calcul

	A	B	C	D
1				
2	Ages	hommes	femmes	hommes
3	0 - 5 ans	342	356	-342
4	5 - 10 ans	415	421	-415
5	10 - 15 ans	324	345	-324
6	15 - 20 ans	256	265	-256
7	20 - 25 ans	304	321	-304
8	25 - 30 ans	421	398	-421
9	30 - 35 ans	546	563	-546

4/ Sélectionner les nouvelles données , on utilise la touche Ctrl maintenue pour pouvoir sélectionner les colonnes qui ne sont pas côte à côte.

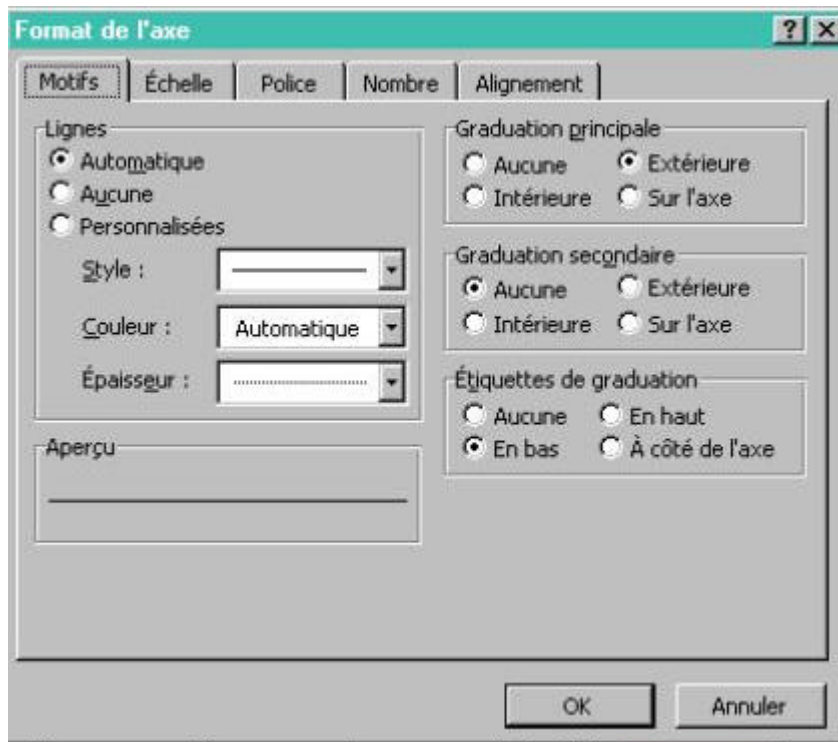
On reprend la même procédure qu'à l'étape n°2, c'est à dire visionner les graphiques de différents types et sous types pour choisir le plus adapté. L'option barres empilées donne le graphique suivant :



Il faut maintenant décaler vers la gauche l'étiquette des âges : axe vertical qui est dans ce cas l'axe des abscisses.

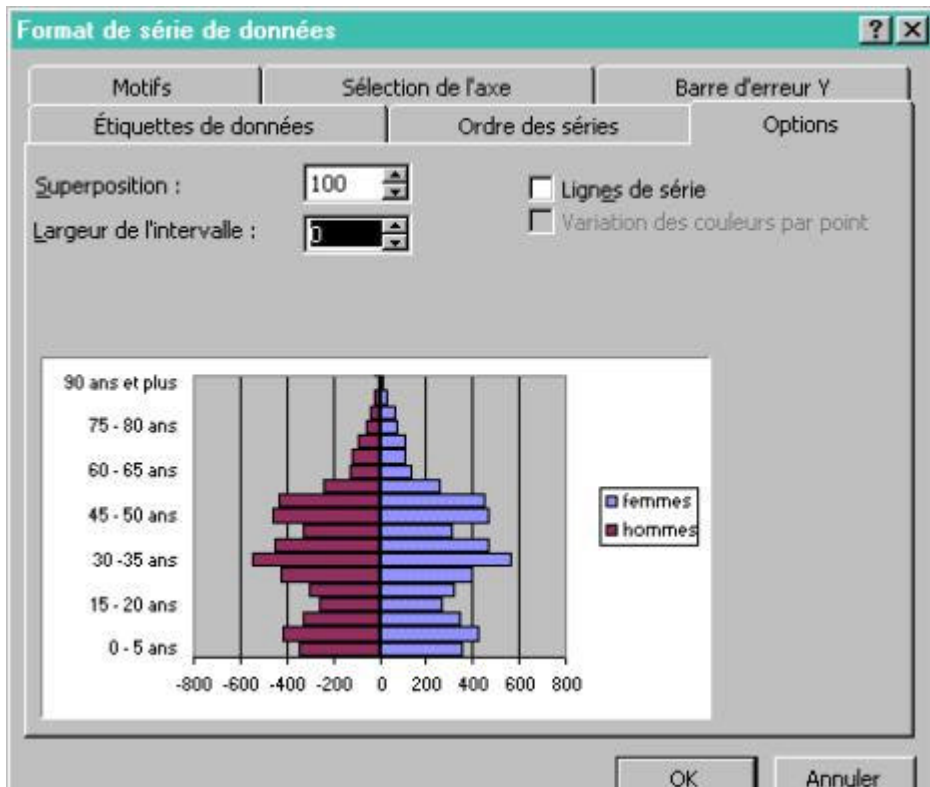
Sélectionner l'axe vertical avec le bouton droit de la souris pour avoir accès au format de l'axe :

Dans l'option motif choisir « étiquette de graduation : en bas »

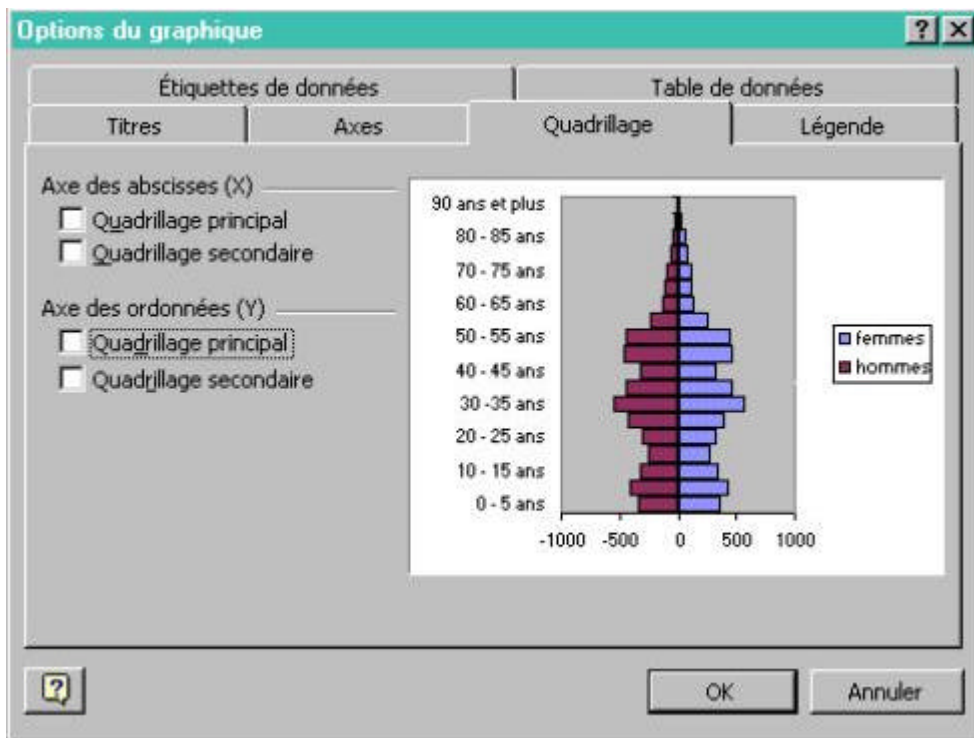


Ø Il faut également joindre les barres :

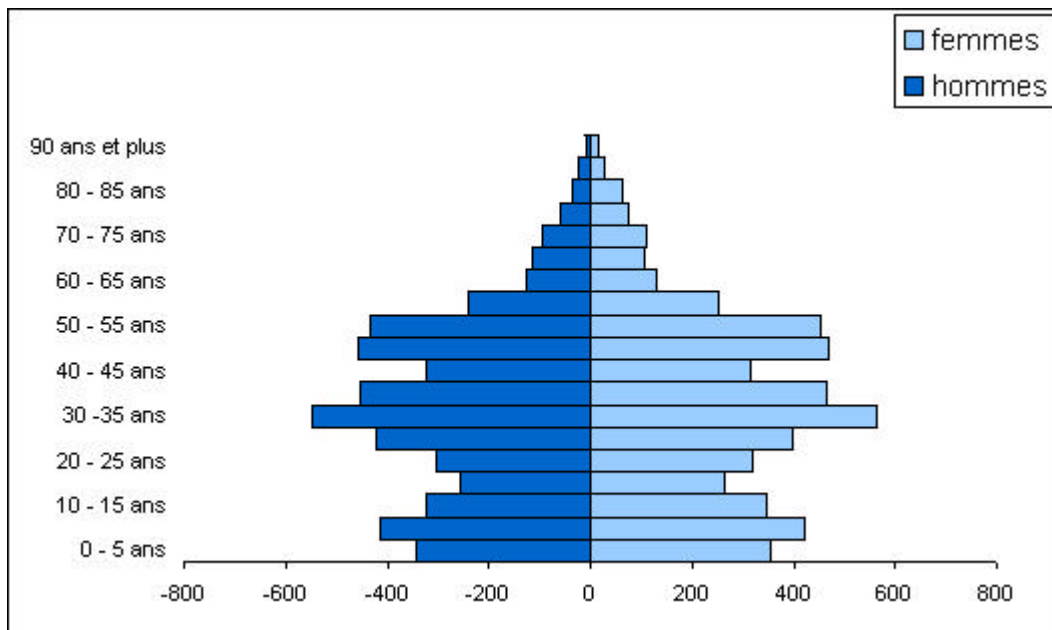
Pour cela sélectionner l'ensemble des barres en cliquant dessus, quand les barres sont sélectionnées cliquer sur le bouton droit de la souris et demander « format de la série de données, options et réduire la largeur de l'intervalle à 0



- ∅ On peut supprimer le quadrillage , pour cela cliquer a l'intérieur du graphique avec le bouton droit de la souris e t demander options du graphique, quadrillage et désélectionner quadrillage principal de l'axe des ordonnées



Ø On peut ensuite changer les couleurs modifier la police, déplacer la légende etc... pour agrémenter le graphique à sa convenance.



Source du document : <http://etic.univ-lille1.fr/pyramide%20des%20ages/pyrage.htm>

(mais modifications réalisées par Cécile Parsy)